

多段ターボ型 電動送風機

〈常温型〉 **HB** シリーズ

〈耐熱型〉 **THB** シリーズ



HB3



THB5P 【自社製プレミアム効率 (IE3) モータ搭載】



HB7P 【自社製プレミアム効率 (IE3) モータ搭載】

特長

★ 自社生産専用モータ搭載

連続運転や負荷変動・省エネルギー等を想定した自社設計開発・自社一貫生産の送風機専用外扇モータを搭載。

特に 0.75kW 以上機種には、自社製プレミアム効率モータ (IE3) を搭載。(型式末尾 P 表記)

★ 専用ターボファン採用

★ 耐熱型

“特殊耐熱フィン” “冷却ファン” を組込んだ三重冷却方式の耐熱型を完全シリーズ化。(HB7 除く)

★ 吐出口方向変更可能

吐出方向を 3 方向へ変更可能。(構造上、弊社工場で変更後の出荷となります。)

主な用途

- 乾燥機 ●焼却炉 ●溶解炉 ●加熱炉 ●ボイラー
- 紡績機械 ●クリーニング機械 ●発泡・攪拌
- 洗浄機 ●熱風発生機 ●印刷機械 ●その他送排風

特注仕様

電圧変更

<全機種>

全密閉モータ仕様

<0.4kw 機種>

指定色

<全機種>

端子箱(台)取付

<全機種>

取付ピッチ変更

<全機種>

主羽根形状・材質変更

<要打ち合わせ>

口金口径・芯高変更

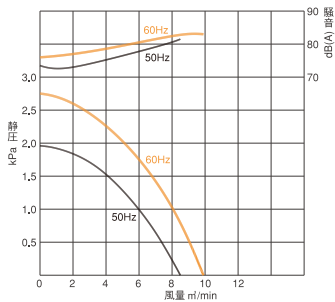
<全機種>

性能曲線図

0.4kW

HB2

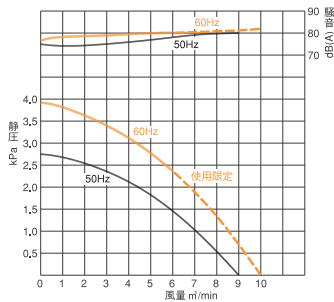
THB2



0.4kW

HB3

THB3



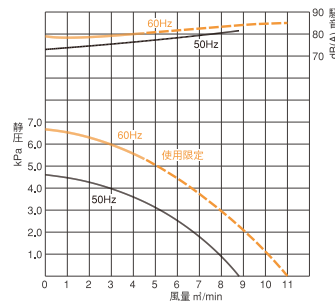
0.75kW

HB5P

[HB5e]

THB5P

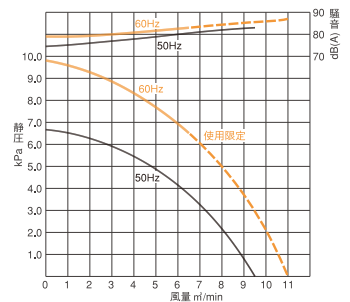
[THB5e]



1.5kW

HB7P

[HB7]



仕様表

※ HB シリーズは全てモータ側から見て右回転仕様のみ。各機種において反対方向の回転タイプの設定はございません。

RoHS

型式	羽根枚数	吐出口		電源電圧 (V)	出力 (W)		電流 (A)		無負荷回転数 (min ⁻¹)		最高静圧 (kPa)		最大風量 (m ³ /min)		質量 (kg)
		内径 (mm)	外径 (mm)		50Hz	60Hz	50Hz	60Hz	50Hz	60Hz	50Hz	60Hz	50Hz	60Hz	
HB2	2	69	75	3φ200	400	400	1.7	2.1	3000	3600	1.96	2.75	8.5	9.9	18.0
HB3	3	69	75	3φ200	400	400	2.1	2.3	3000	3600	2.75	3.92	9.0	6.0 <10.0>	20.0
HB5P [HB5e]	5	69	75	3φ200	750	750	3.1	3.6	3000	3600	4.61	6.67	8.8	4.5 <11.0>	33.3
HB7P [HB7]	7	69	75	3φ200	1500	1500	4.5	6.2	3000	3600	6.67	9.81	9.5	6.5 <11.0>	45.0

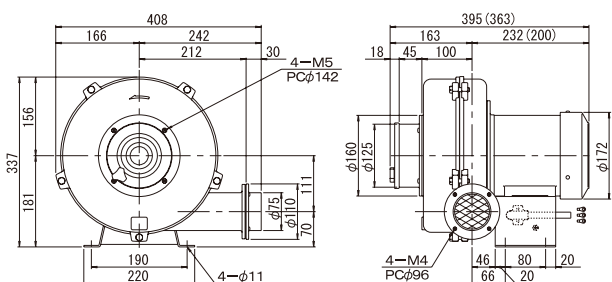
※風量、静圧は電動機の定格電流値以内で測定した各々の最高値です。 ※性能は 20℃におけるものです。

※型式末尾に“P”表示は自社製プレミアム効率モータ (IE3) 仕様です。([] 内) は自社製標準モータ搭載機種の型式となります。

Multi stage turbo type electric blower

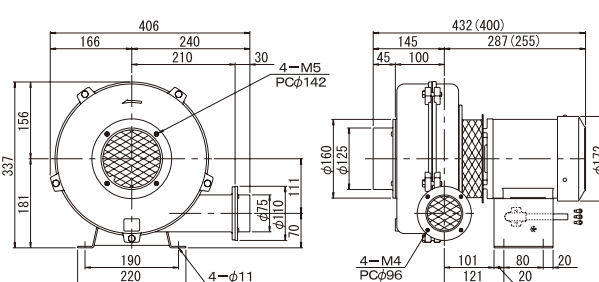
外形寸法図

※単位 mm。() 内数字は全閉閉仕様モータの場合です。



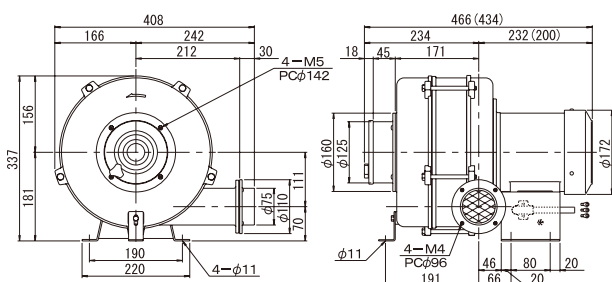
《標準型》
HB2

《耐熱型》
THB2



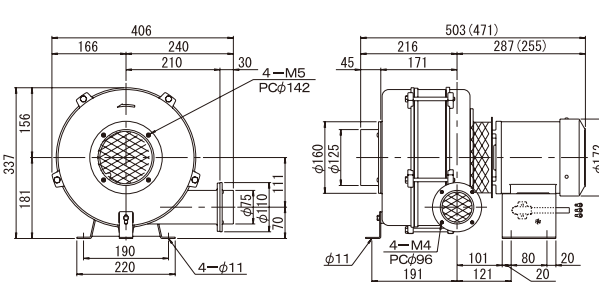
《標準型》
HB3

《耐熱型》
THB3

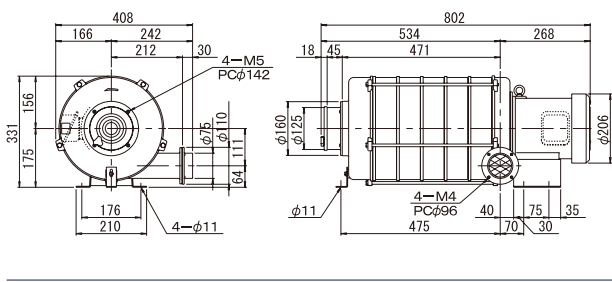


《標準型》
HB5P
[HB5e]

《耐熱型》
THB5P
[THB5e]



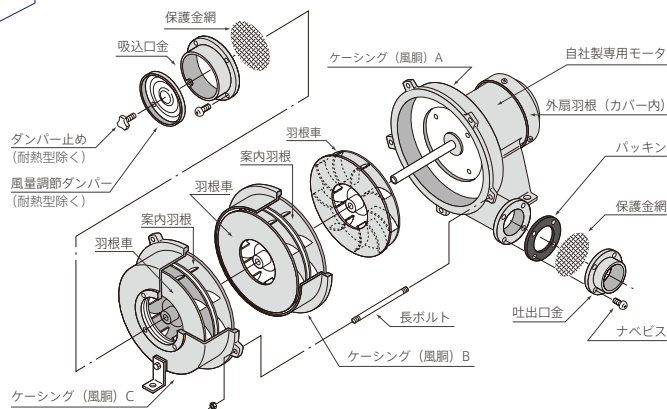
《標準型》
HB7P
[HB7]



※ HBシリーズは右回転タイプのみです。左回転タイプは製作致しかねます。

※ 安全上の為、吸込口及び吐出口には金網を取り付けています。取り外しての運転は安全確保の上、十分にご注意ください。

分解図



多段ターボ型

ベアリング No.		モータ仕様	吸込口タンバ	吐出口四方変更可能方向	回転方向 (モータ側より見て)
主羽根側	外扇側				
6204ZZ	6202ZZ	全閉外扇	有	3方向	右
6204ZZ (耐熱のみ 6005ZZ)	6202ZZ	全閉外扇	有	3方向	右
先端 6202ZZ (耐熱のみ 6202LLU) 中間 6305ZZ	6204ZZ	全閉外扇	有	3方向	右
先端 6202ZZ 中間 6206ZZ	6204ZZ	全閉外扇	有	3方向	右

型式	羽根枚数	連続最高吸気温度 (°C)	最高静圧 (kPa)		最大風量 (m ³ /min)		質量 (kg)	吸込口タンバ	モータ仕様	吐出口四方変更可能方向
			50Hz	60Hz	50Hz	60Hz				
			耐熱型							
THB2	2	200	1.96	2.75	8.5	9.9	20.0	無	全閉外扇	3方向
THB3	3	200	2.75	3.92	9.0	6.0 <10.0>	22.0	無	全閉外扇	3方向
THB5P [THB5e]	5	120	4.61	6.67	8.8	4.5 <11.0>	35.0	無	全閉外扇	3方向
-	-	-	-	-	-	-	-	-	-	-

※HB3・HB5P(e)・HB7P・THB3・THB5P(e)には60Hz地域において使用限定があります。モータ最大負荷電流値がそれぞれの定格電流値を超えない範囲でご使用ください。

※HB7Pには耐熱型の設定がございません。ご了承ください。