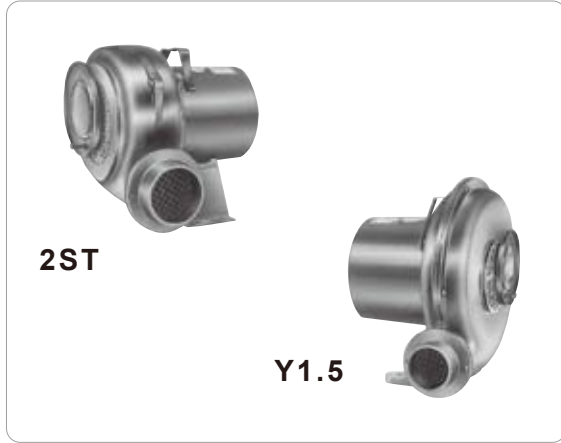


小型 電動送風機

〈常温型〉 **S**シリーズ(シロッコ型) / **Y**シリーズ(プレート型)



特長

※小型電動送風機には吸込口金が付属していません。

★ 自社生産専用モータ搭載

連続運転や負荷変動・省エネルギー等を想定した自社設計開発・自社一貫生産の送風機専用外扇モータを搭載。

特注仕様

- 電圧変更 <全機種>
- 指定色 <全機種>
- 取付ピッチ変更 <全機種>
- 端子箱(台)取付 <全機種>
- 主羽根形状・材質変更 <要打ち合わせ>
- 口金口径・芯高変更 <全機種>

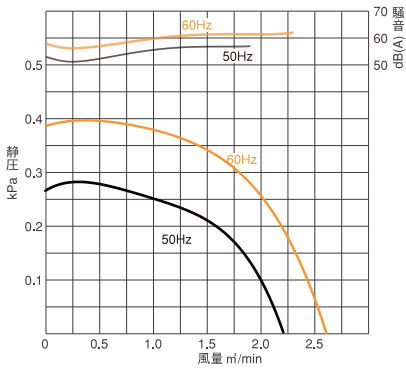
主な用途

- ストープ ● 焼却炉 ● パーナー
- ボイラー ● 機器冷却 ● 印刷機械
- クリーニング機械 ● 発泡・攪拌
- 熱風発生機 ● その他送排風

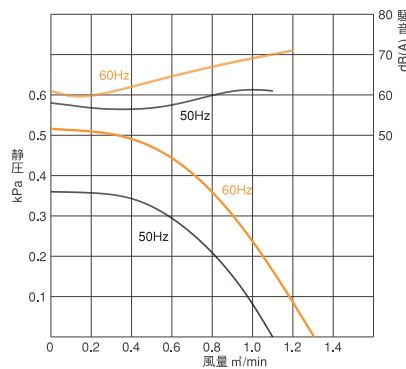
※Yシリーズはモータ冷却の都合上、モータ部とケーシングが遮断されておらず、排風・搬送には向きません。

性能曲線図

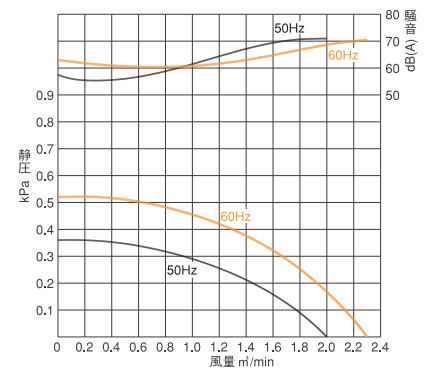
2S 2ST



Y1.5

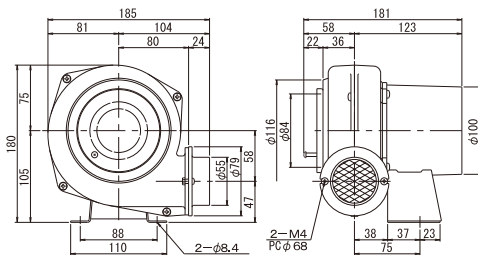


Y2 Y2T

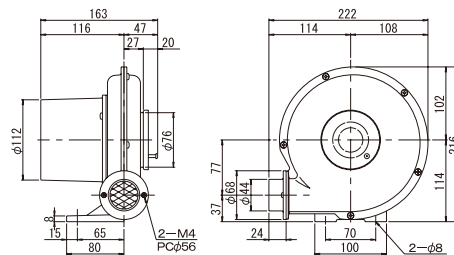


外形寸法図

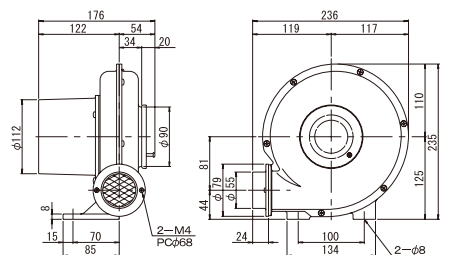
2S 2ST



Y1.5



Y2 Y2T



※単位 mm

仕様表

※ 該当型式固有の回転タイプで掲載。各機種において反対方向の回転タイプの設定はございません。

RoHS

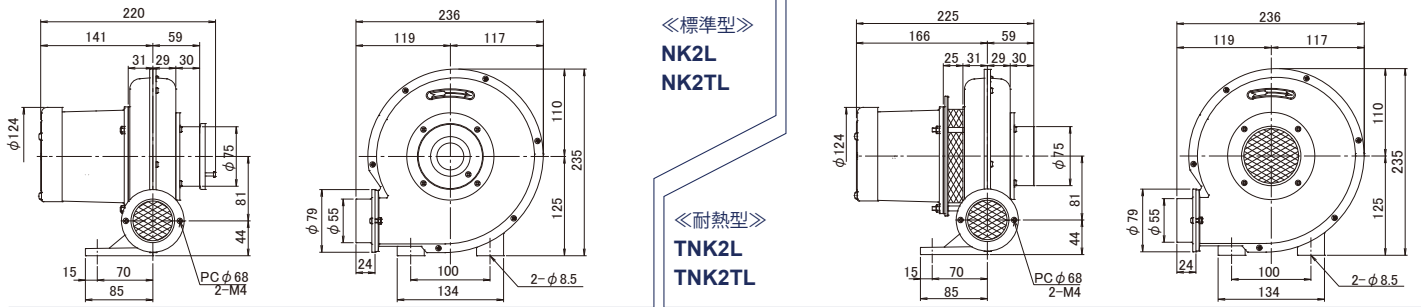
型式	吐出口		電源電圧 (V)	出力 (W)		電流 (A)		無負荷回転数 (min ⁻¹)		最高静圧 (kPa)		最大風量 (m ³ /min)		質量 (kg)	ベアリング No.		モータ仕様	吸込口タンバ	吐出口四方変更可能方向	回転方向 (モータ側より見て)	
	内径 (mm)	外径 (mm)		50Hz	60Hz	50Hz	60Hz	50Hz	60Hz	50Hz	60Hz	50Hz	60Hz		主羽根側	外扇側					
シロッコ	2S	50	55	1φ100	55(47)	60(47)	0.90	0.90	3000	3600	0.27	0.39	2.2	2.6	3.3	608ZZ	608ZZ	防滴	有	3方向	右
	2ST	50	55	3φ200	50(47)	50(47)	0.35	0.40	3000	3600	0.27	0.39	2.2	2.6	3.2	608ZZ	608ZZ	防滴	有	3方向	右
プレート	Y1.5	39	44	1φ100	95(30)	90(30)	1.3	1.2	3000	3600	0.36	0.51	1.1	1.3	3.4	608ZZ	608ZZ	防滴	有	1方向	左
	Y2	50	55	1φ100	140(45)	135(45)	1.9	1.7	3000	3600	0.36	0.52	2.0	2.3	3.9	6200ZZ	6200ZZ	防滴	有	1方向	左
	Y2T	50	55	3φ200	70(45)	70(45)	0.50	0.40	3000	3600	0.36	0.52	2.0	2.3	3.9	6200ZZ	6200ZZ	防滴	有	1方向	左

※ 風量、静圧は電動機の定格電流値以内で測定した各々の最高値です。 ※ 消費電力欄の () 内は出力表示です。 ※ 性能は 20℃におけるものです。

外形寸法図

〈常温型〉 **N** シリーズ / 〈耐熱型〉 **TN** シリーズ

※単位 mm

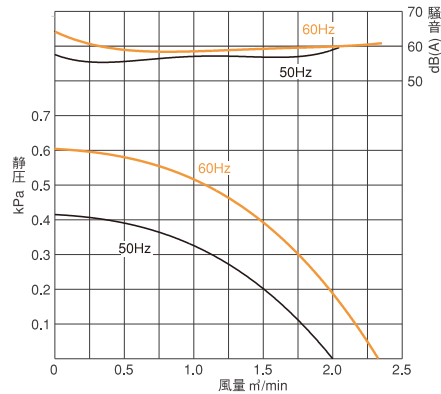


性能曲線図

〈常温型〉 **N** シリーズ / 〈耐熱型〉 **TN** シリーズ

0.045kW

NK2L **TNK2L**
NK2TL **TNK2TL**



- ※ 上記外形寸法図は左回転タイプとなり、右回転タイプは設定がございません。
- ※ 安全上の為、吸込口及び吐出口には金網を取り付けています。取り外しでの運転は安全確保の上、十分にご注意ください。
- ※ 性能曲線図は取扱空気が20℃における性能です。耐熱型は吸気温度により性能が変化します。P.1の性能換算表をご参照ください。

NK2Lタイプの仕様表は

P.9-10に記載しております。

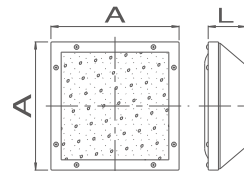
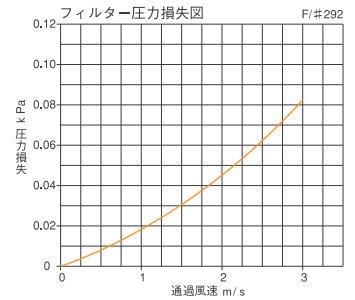
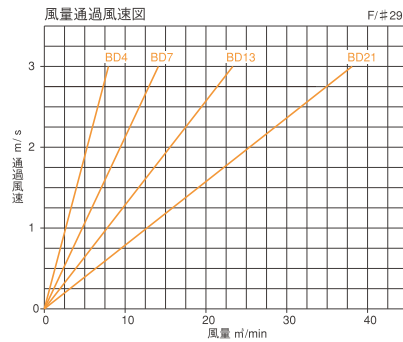
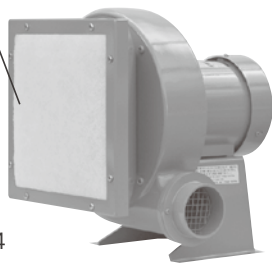
オプション / 吸込エアフィルター

吸込口側に取り付けることで、吐出エアを浄化することができます。異物の混入等が懸念される場合に装着をお勧めします。機種によりフィルターサイズが異なりますので下記一覧表よりお確かめください。

吸込エアフィルター

材質：ポリエステル

N2.5-BD4



シリーズ別対応表

※吸込エアフィルター付仕様は各機種の型式末尾に、-BD4・-BD7・-BD13・-BD21表記

フィルター枠 型式表示	濾過面積 (m ²)	対応機種 (常温型のみを設定)								フィルター枠寸法		
		CN	VCN	CCN	N	BN	DH	KDH	HB	LA	A	L
-BD4	0.044	CN3(T)(L)	VCN3(T)(L)	CCN3(T)(L)	N2.5(T)(L) EN3(T)(L) N3(T)(L)	BN2.5(T)(L) BN3(T)(L)	DH2(S)(T)L DH2.5(S)(T)				250	70
-BD7	0.078	CN4(T)(L)	VCN4(T)(L)	CCN4(T)(L)	N4(T)(L)	BN4(T)(L)	DH3(S)(T)L	KDH3(S)(T)(L)	HB2-3 HB5e-5P HB7-7P		320	80
-BD13	0.130	CN5(T)(L)	VCN5(T)(L)	CCN5(T)(L)	N5(T)(L)	BN5(T)(L)e BN5(T)(L)P	DH4(T)(L)e DH4(T)(L)P	KDH4(T)(L)e KDH4(T)(L)P		LA5(T)(L)	400	100
-BD21	0.212	CN6(T)(L)e CN6(T)(L)P CN8(T)(L) CN8(T)(L)P	VCN6(T)(L)e VCN6(T)(L)P VCN8(T)(L) VCN8(T)(L)P	CCN6(T)(L)e CCN6(T)(L)P CCN8(T)(L) CCN8(T)(L)P	N6(T)(L)e N6(T)(L)P N6TB(L) N6TB(L)P	BN6(T)(L) BN6(T)(L)P BN6TB(L) BN6TB(L)P	DH5(T)(L) DH5(T)(L)P	KDH5(T)(L) KDH5(T)(L)P		LA6(T)(L)e LA6(T)(L)P LA6TB(L) LA6TB(L)P	500	120

※型式末尾の(S)・(T)は電圧、(L)は吐出方向の識別記号です。