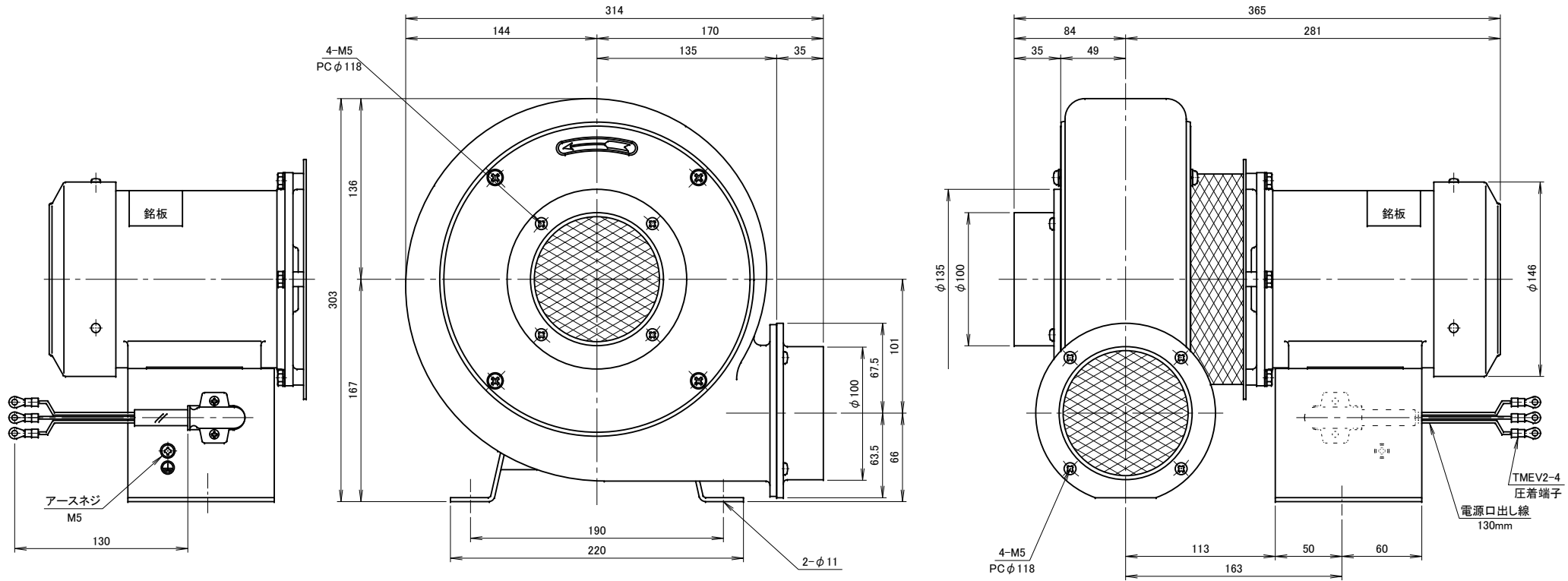


記 事  
DESCRIPTION

1. サーマルプロテクターの取付
  - 1-1. 動作温度: 120°C±5°C
  - 1-2. 復帰温度: 80°C±15°C
2. 最高吸気温度250°C



仕 様 SPECIFICATIONS		日 付 DATE		尺 度 SCALE		第 3 角 法 3RD ANGLE PROJECTION		型 式 TYPE	
電 動 機 MOTOR OUTPUT	0.2kW×2P	周 波 数 (Hz) FREQUENCY	50	60	2015.07.17	1/3		TN4T	
電 源 電 圧 POWER SUPPLY	3φ×200V	回 転 数 (min <sup>-1</sup> ) REVOLUTION	2850	3300	製 図 DRAWN	江 口	検 査 CHECKED	尾 尾	承 認 APPROVED
定 格 RATING	S1	電 流 (A) CURRENT	0.9	1.1	単 位 UNIT	mm	名 称 NAME	耐 熱 プ レ ー ト 型 送 風 機	
絶 縁 等 級 INS. CLASS	E	静 圧 (kPa) STATIC PRESS.	0.81	1.17	外 形 寸 法 図		図 番 DWG. NO.	H14951	
塗 装 色 COATING COLOR	シ ル バ ー	風 量 (m <sup>3</sup> /min) AIR CAPACITY	7.5	9.0	淀 川 電 機 製 作 所 YODOGAWA ELECTRIC TOOL MFG. CO.				
ベ ア リ ン グ BEARINGS	LS. 6202ZZ, O.S. 6200ZZ	質 量 (kg) WEIGHT	11.7						
符 号 MARK	日 付 DATE	改 訂 来 歴 REVISIONS	担 当 REVISED						