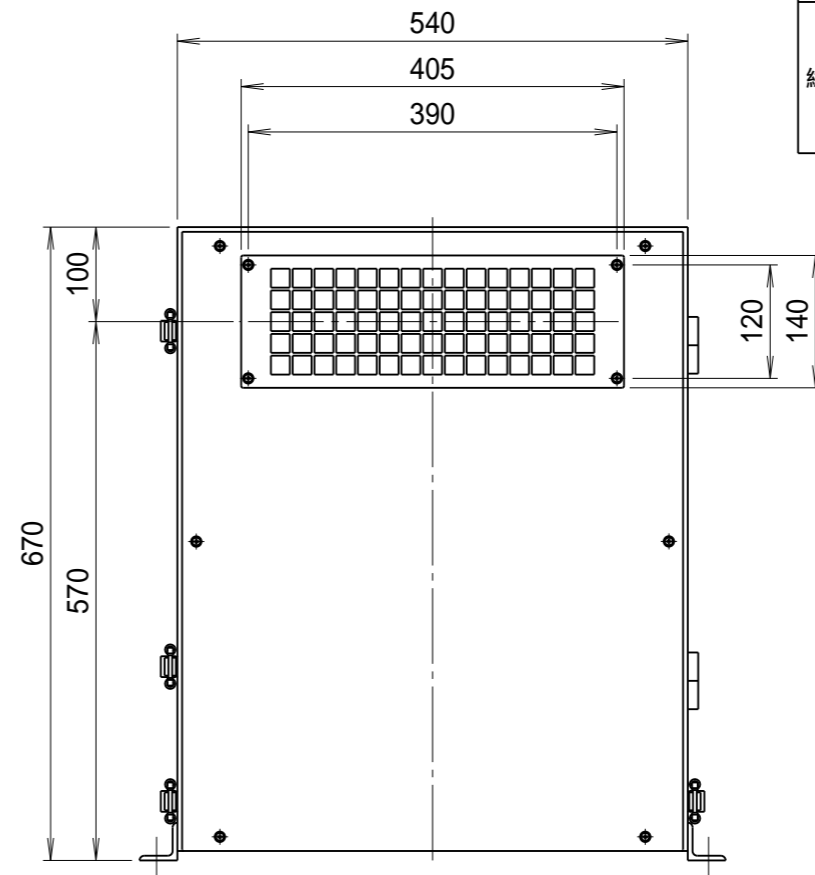
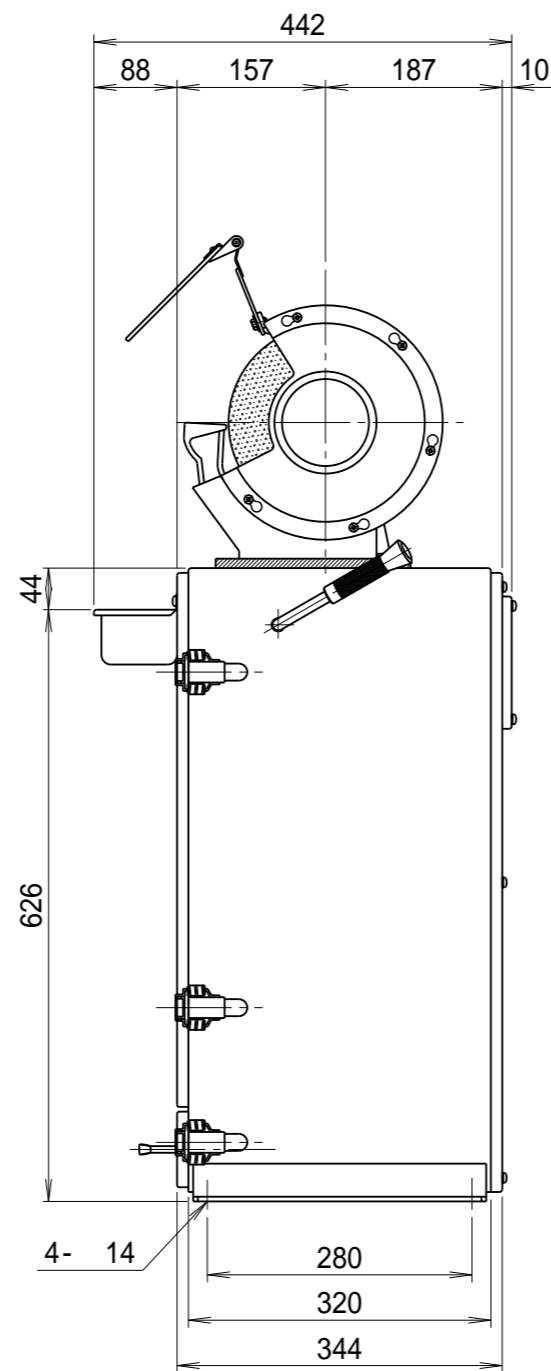
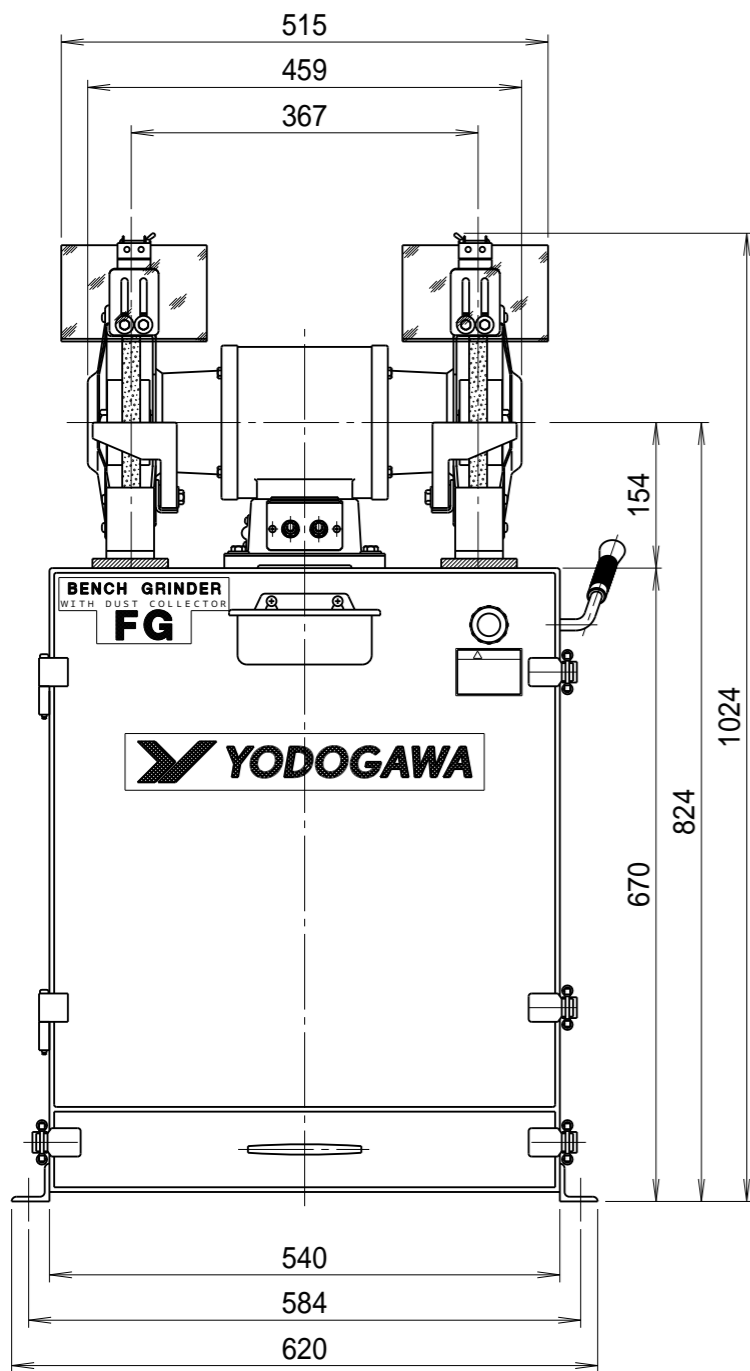


記 事  
DESCRIPTION

1. サーマルプロテクターの取付

1-1. 動作温度:120 5

1-2. 復帰温度:80 15



集塵装置付グラインダー仕様

区分	名称	資料
集塵	集塵方式	成形カセットフィルター方式
	集塵容量	5.1リットル
電源	電源区分	単相
	電圧	100V
	周波数	50Hz 60Hz
送風	回転数	3000min <sup>-1</sup> 3600min <sup>-1</sup>
	出力	0.4kW 2P
	電流	5.0A 6.5A
研磨	回転数	3000min <sup>-1</sup> 3600min <sup>-1</sup>
	研磨機出力	0.4kW 2P
	電流	6.8A 6.2A
	砥石サイズ	205 t19 15.88
	最高周速	39m/s
総合	研磨機質量	24.5kg
	総合電力	0.8kW
	総合電流	11.8A 12.7A
	全質量	90kg
	据付ボルト	584 280(M12)

△					
△					
△					
△					
△					
符号 MARK	日付 DATE	改訂来歴 REVISIONS	担当 REVISED	記 事 DESCRIPTION	

日付  
DATE  
2020.02.10

尺度  
SCALE  
1/8

第3角法  
3RD ANGLE  
PROJECTION

製図  
DRAWN  
江口

検図  
CHECKED  
踞尾

承認  
APPROVED

単位  
UNIT  
mm

**YODOGAWA**  
YODOGAWA ELECTRIC TOOL MFG.CO.

型式  
TYPE  
FG205S

名称  
NAME  
集塵装置付  
電動グラインダ

図番  
DWG.NO.  
G23301